

30/08/2019

**Informações Gerais**

AETQ (Administrador Estatutário Tecnicamente Qualificado) Marcos Anderson Treitinger  
Custodia e Controladoria Itaú Unibanco  
Consultoria de Risco dos Investimentos Aditus  
Auditor Independente Exacto Auditoria S/S  
Total dos Investimentos (R\$) 291.760.936,96

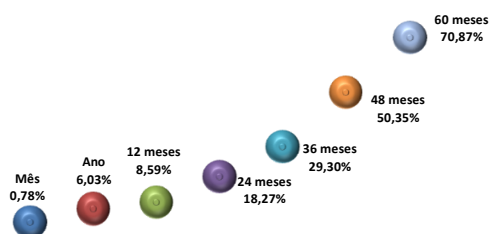
**Comentário Mensal**

No mês de agosto não houve reunião do Comitê de Política Monetária do Banco Central do Brasil – COPOM, e a meta da taxa básica de juros (SELIC) permanece em 6%. a.a. A próxima reunião do COPOM acontecerá nos dias 17 e 18 de setembro de 2019. O mês teve 22 dias úteis e com isso a variação da taxa básica de juros da economia (Selic), foi de 0,50%. O IMA-B, índice de referência para as aplicações em títulos públicos lastreados em Notas do Tesouro Nacional, “série b”, NTN-b, teve variação negativa de - 0,40%. O IRF-m, índice de referência para as aplicações em títulos públicos pré-fixados teve variação positiva de 0,26%. A Bolsa de Valores de São Paulo (B3) fechou em baixa de - 0,67% e o real se desvalorizou 9,92% em relação ao dólar americano.

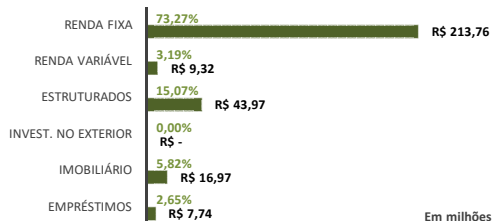
**Histórico de Rentabilidade do Plano**

Ano	Jan	Fev	Mar	Abr	Mai	Jun	Jul	Ago	Set	Out	Nov	Dez	Ano
2010	0,52%	0,82%	1,08%	0,56%	0,25%	0,80%	0,92%	0,85%	1,29%	0,87%	0,92%	1,12%	10,47%
2011	0,98%	1,03%	1,05%	1,25%	0,95%	0,78%	0,82%	0,88%	0,94%	1,18%	0,94%	1,18%	12,66%
2012	1,22%	0,95%	0,91%	0,89%	0,72%	0,89%	1,11%	1,09%	0,85%	1,65%	1,35%	1,85%	14,34%
2013	0,61%	0,06%	-0,46%	1,23%	-0,66%	-1,91%	0,92%	-0,29%	1,37%	1,69%	0,16%	2,52%	5,28%
2014	-0,68%	0,92%	1,82%	1,35%	0,91%	1,01%	0,73%	0,99%	0,51%	1,26%	1,21%	0,88%	11,44%
2015	1,04%	1,26%	1,48%	1,31%	0,96%	1,11%	1,19%	0,64%	1,29%	1,64%	1,60%	1,40%	16,00%
2016	1,37%	1,35%	1,21%	1,05%	0,96%	1,25%	1,07%	0,98%	0,76%	0,81%	0,45%	0,81%	12,76%
2017	1,10%	0,85%	0,81%	0,52%	0,53%	0,54%	0,97%	0,80%	0,77%	0,64%	0,54%	0,75%	9,19%
2018	1,19%	0,62%	0,68%	0,67%	0,28%	0,85%	1,07%	0,53%	0,65%	1,01%	0,51%	0,22%	8,59%
2019	1,03%	0,41%	0,68%	0,87%	0,71%	0,71%	0,67%	0,78%					6,03%

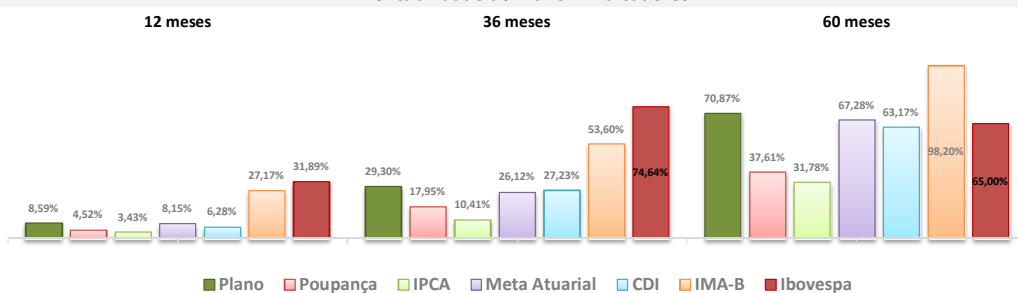
**Rentabilidade do Plano**



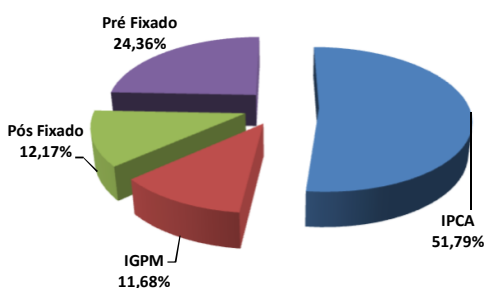
**Composição da Carteira**



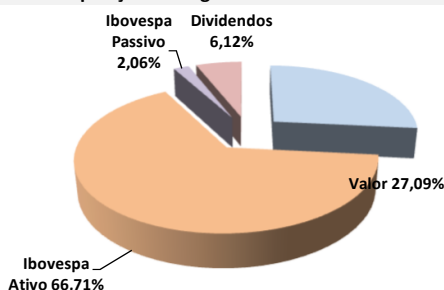
**Rentabilidade do Plano X Indicadores**



**Composição do Segmento de Renda Fixa**



**Composição do Segmento de Renda Variável**



\* Os investimentos não contam com qualquer garantia da Fundação Codecs de Seguridade Social - FUSESC, das empresas patrocinadoras, dos gestores, de qualquer mecanismo de seguro ou, ainda, do Fundo Garantidor de Créditos (FGC).  
\* Este boletim tem caráter meramente informativo, não podendo ser distribuído, reproduzido ou copiado sem a expressa concordância da Fundação Codecs de Seguridade Social FUSESC. Apesar de zelar pela exatidão dos dados, a FUSESC não se responsabiliza pela total precisão das informações que poderão, eventualmente, estar incompletas, resumidas ou sofrer alterações a qualquer momento.

Para a avaliação da rentabilidade é recomendável a análise de longo prazo.  
\* A rentabilidade acima é aplicável exclusivamente aos participantes e assistidos do Plano de Benefícios em percentual de saldo de conta.  
\* É recomendável a leitura cuidadosa do Regulamento do Plano de Benefícios e da Política de Investimentos.  
\* A rentabilidade obtida no passado não representa garantia de rentabilidade futura.  
\* A rentabilidade e o saldo de conta podem ser influenciados pela opção tributária, pela conversão em benefício ou ainda pela opção por um dos institutos da Lei Complementar nº 109/01.