

30/11/2019

### Informações Gerais

AETQ (Administrador Estatutário Tecnicamente Qualificado)	Marcos Anderson Treitinger
Custodia e Controladoria	Itaú Unibanco
Consultoria de Risco dos Investimentos	Aditus
Auditor Independente	Exacto Auditoria S/S
Total dos Investimentos (R\$)	685.120.438,42

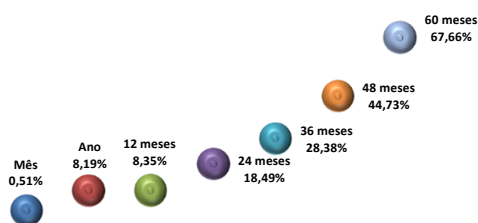
### Comentário Mensal

Em novembro não houve reunião do Comitê de Política Monetária do Banco Central do Brasil - COPOM. O mês teve 20 dias úteis e com isso a variação da taxa básica de juros da economia (Selic), foi de 0,38%. O IMA-B, índice de referência para as aplicações em títulos públicos lastreados em Notas do Tesouro Nacional, "série b", NTN-b, teve variação negativa de -2,45%. O IRF-m, índice de referência para as aplicações em títulos públicos pré-fixados teve variação negativa de -0,46%. A Bolsa de Valores de São Paulo (B3) fechou em alta de 0,95% e o real se desvalorizou -5,49% em relação ao dólar americano. O INPC registrou alta de 0,54% em novembro, já o IPCA, índice de inflação oficial utilizado pelo Governo, subiu 0,51% no mês.

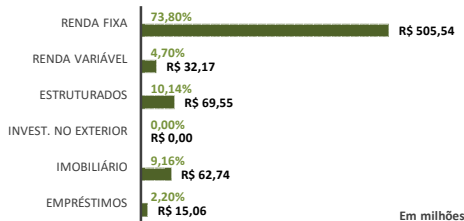
### Histórico de Rentabilidade do Plano

Ano	Jan	Fev	Mar	Abr	Mai	Jun	Jul	Ago	Set	Out	Nov	Dez	Ano
2010	0,51%	0,84%	1,11%	0,55%	0,18%	0,82%	0,92%	0,87%	1,31%	0,90%	0,96%	1,14%	<b>10,59%</b>
2011	1,01%	1,05%	1,06%	1,27%	0,94%	0,75%	0,76%	0,84%	0,92%	1,18%	0,92%	1,28%	<b>12,66%</b>
2012	1,27%	0,97%	0,90%	0,85%	0,66%	0,73%	1,03%	1,10%	0,84%	1,65%	1,42%	1,66%	<b>13,89%</b>
2013	0,78%	0,34%	0,00%	1,04%	0,20%	-0,71%	0,88%	0,04%	1,14%	1,40%	1,05%	2,83%	<b>9,32%</b>
2014	0,05%	0,87%	1,53%	1,26%	0,88%	0,87%	0,70%	0,91%	0,54%	1,34%	1,24%	0,95%	<b>11,71%</b>
2015	1,02%	1,33%	1,54%	1,35%	0,88%	1,12%	1,13%	0,60%	1,38%	1,73%	1,75%	1,42%	<b>16,38%</b>
2016	1,35%	1,37%	1,22%	0,98%	0,92%	1,25%	1,04%	0,90%	0,61%	0,70%	0,29%	0,64%	<b>11,86%</b>
2017	1,06%	0,79%	0,69%	0,43%	0,42%	0,41%	0,98%	0,83%	0,71%	0,59%	0,50%	0,72%	<b>8,44%</b>
2018	1,27%	0,59%	0,62%	0,63%	0,20%	0,92%	1,22%	0,50%	0,68%	1,09%	0,55%	0,15%	<b>8,74%</b>
2019	1,08%	0,38%	0,79%	1,01%	0,78%	0,69%	0,69%	0,76%	0,51%	0,68%	0,51%		<b>8,19%</b>

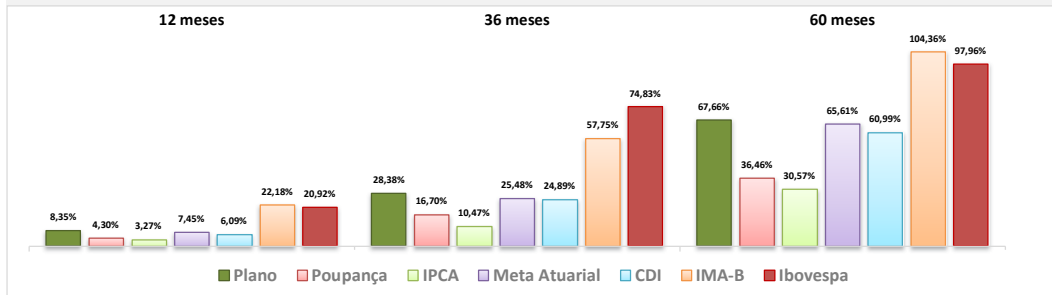
### Rentabilidade do Plano



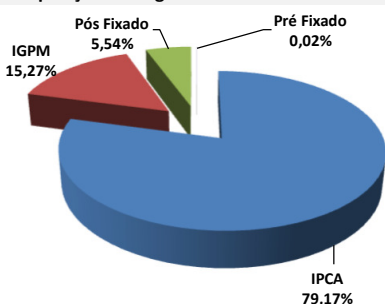
### Composição da Carteira



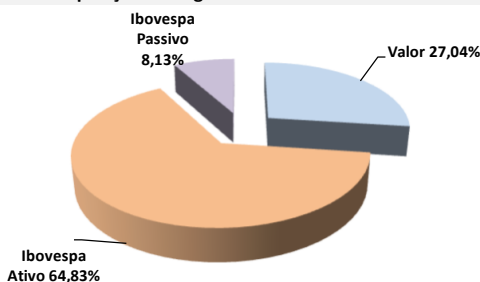
### Rentabilidade do Plano X Indicadores



### Composição do Segmento de Renda Fixa



### Composição do Segmento de Renda Variável



\*Os investimentos não contam com qualquer garantia da Fundação Codesc de Seguridade Social - FUSESC, das empresas patrocinadoras, dos gestores, de qualquer mecanismo de seguro ou, ainda, do Fundo Garantidor de Créditos (FGC).  
\* Este boletim tem caráter meramente informativo, não podendo ser distribuído, reproduzido ou copiado sem a expressa concordância da Fundação Codesc de Seguridade Social FUSESC. Apesar de zelar pela exatidão dos dados, a FUSESC não se responsabiliza pelo total e preciso das informações que poderão, eventualmente, estar incompletas, resumidas ou sofrer alterações a qualquer momento.

Para a avaliação da rentabilidade é recomendável a análise de longo prazo.  
\*A rentabilidade acima é aplicável exclusivamente aos participantes e assistidos do Plano de Benefícios em percentual de saldo de conta.  
\*É recomendável a leitura cuidadosa do Regulamento do Plano de Benefícios e da Política de Investimentos.  
\*A rentabilidade obtida no passado não representa garantia de rentabilidade futura.  
\*A rentabilidade e o saldo de conta podem ser influenciados pela opção tributária, pela conversão em benefício ou ainda pela opção por um dos institutos da Lei Complementar nº 109/01.