

31/05/2020

Informações Gerais

ARPB	Vânio Boing	Tx Adm. (Participantes)	5% sobre a contribuição
Atuário Responsável	Mirador Assessoria Atuarial Ltda	Tx Adm. (Assistidos % saldo conta)	1% sobre o benefício
Tipo de Plano	Contribuição Variável (CV)	Tx Adm. (Assistido Vitalício)	0,5% sobre o benefício
Meta Atuarial	INPC + 4,47% ao ano		

Comentário Mensal

No mês de maio/20 :

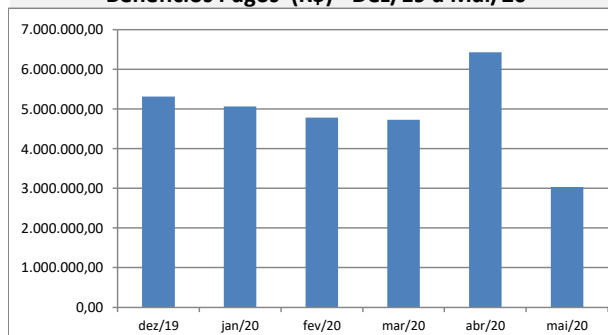
Faleceram 02 aposentados por invalidez, 02 aposentados % saldo conta, 01 aposentado tempo contribuição e 01 pensionista.

Concedidos 01 pecúlio e 01 pensão por morte de assistido.

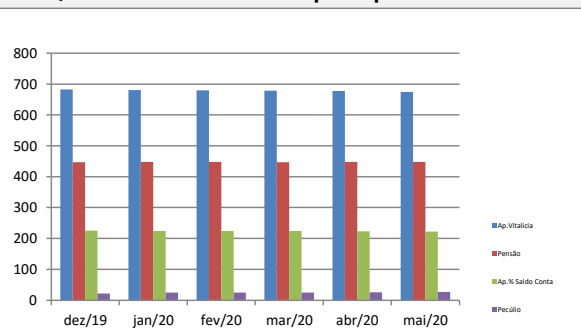
Indicadores do Plano de Benefícios I - Maio/2020

Patrimônio do Plano	Superávit do Plano	Pagamento de Benefícios	Participantes	Aposentados	Pensionistas	Total
R\$ 693.122.532,42	R\$ 45.052.127,34	R\$ 3.034.302,73	5	897	448	1350

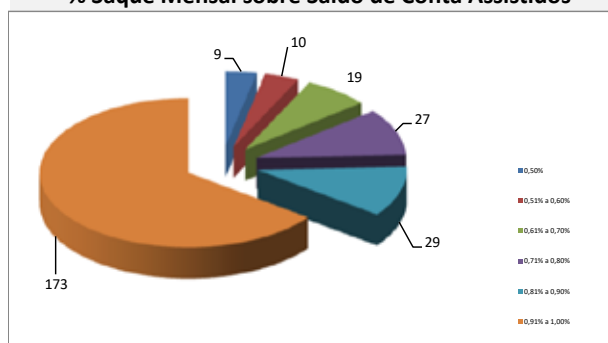
Benefícios Pagos (R\$) - Dez/19 a Mai/20



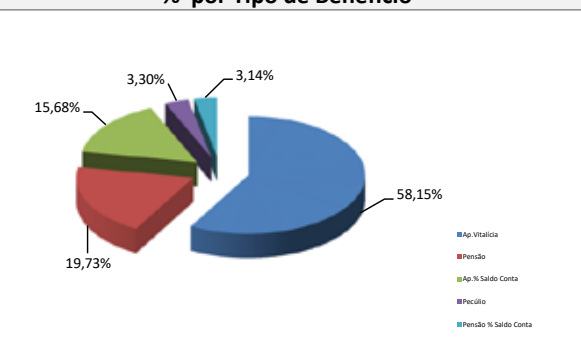
Quantidade de Assistidos por Tipo de Benefício



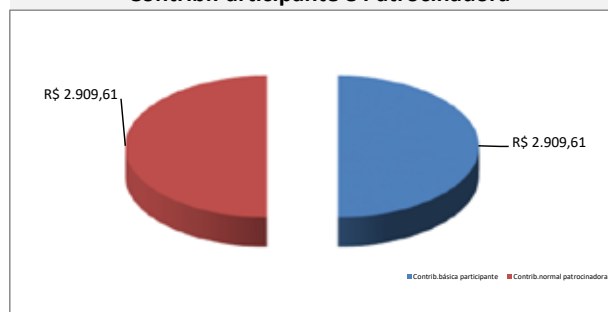
% Saque Mensal sobre Saldo de Conta Assistidos



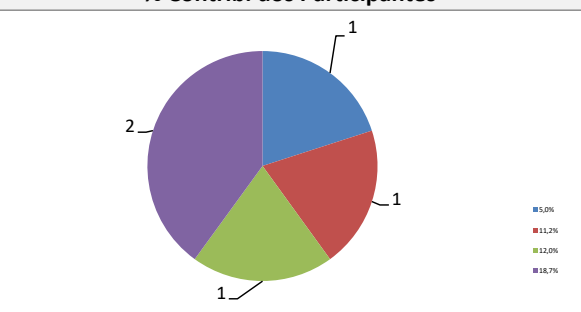
% por Tipo de Benefício



Contrib. Participante e Patrocinadora



% Contrib. dos Participantes



* Este boletim tem caráter meramente informativo, não podendo ser distribuído, reproduzido ou copiado sem a expressa concordância da Fundação Codesc de Seguridade Social - FUSESC. Apesar de zelar pela exatidão dos dados a FUSESC não se responsabiliza pela total precisão das informações que poderão, eventualmente estar incompletas, resumidas ou sofrer alterações a qualquer momento.