

Indicadores Seguridade

Plano de Benefícios I

28/02/2023

Informações Gerais

ARPB	Luiz Aurélio de Oliveira	Tx Adm. (Participantes)	0% sobre a contribuição
Atuário Responsável	Mirador Assessoria Atuarial Ltda	Tx Adm (Assistidos % saldo conta)	0% sobre o benefício
Tipo de Plano	Contribuição Variável (CV)	Tx Adm (Assistido Vitalício)	0% sobre o benefício
Meta Atuarial	INPC + 4,17% ao ano		

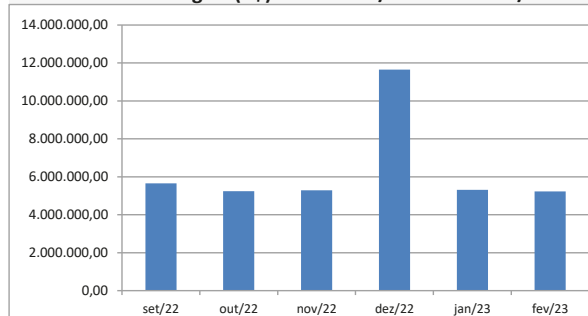
Comentário Mensal

No mês de fevereiro/2023
01 óbito de aposentado;

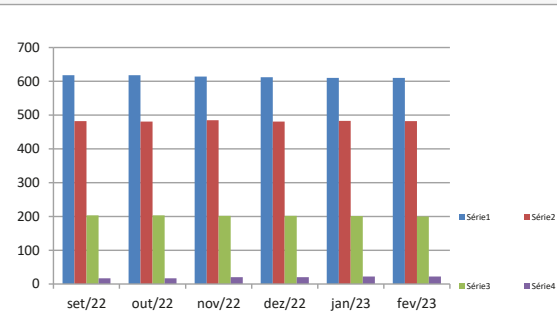
Indicadores do Plano de Benefícios I - fevereiro/2023

Patrimônio do Plano	Superávit do Plano	Pagamento de Benefícios	Participantes	Aposentados	Pensionistas	Total
R\$ 785.448.275,83	R\$ 66.458.820,35	R\$ 5.227.931,58	4	810	482	1296

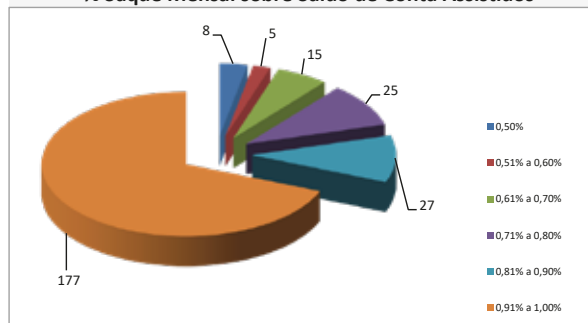
Benefícios Pagos (R\$) - setembro/22 a fevereiro/23



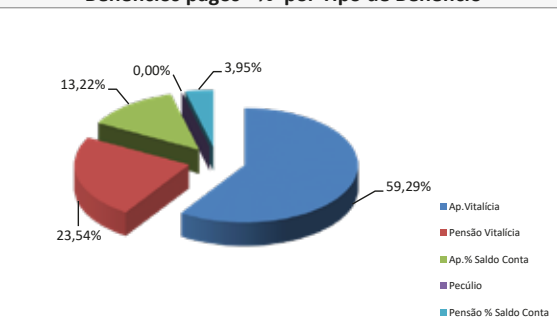
Quantidade de Assistidos por Tipo de Benefício



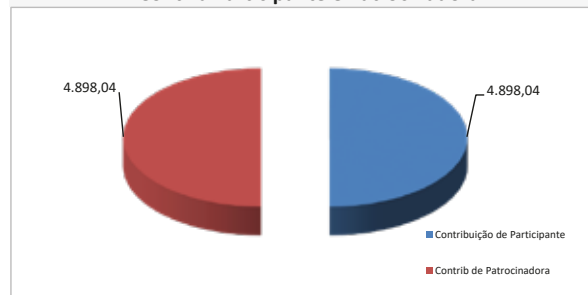
% Saque Mensal sobre Saldo de Conta Assistidos



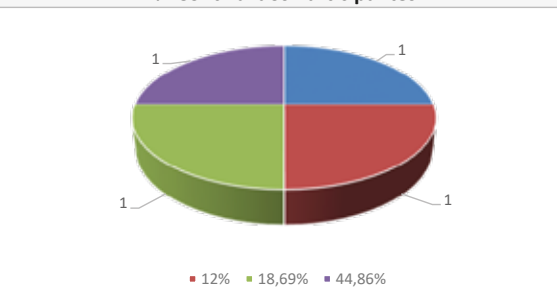
Benefícios pagos - % por Tipo de Benefício



Contrib. Participante e Patrocinadora



% Contrib. dos Participantes



* Este boletim tem caráter meramente informativo, não podendo ser distribuído, reproduzido ou copiado sem a expressa concordância da Fundação Codesc de Seguridade Social - FUSESC. Apesar de zelar pela exatidão dos dados a FUSESC não se responsabiliza pela total precisão das informações que poderão, eventualmente estar incompletas, resumidas ou sofrer alterações a qualquer momento.

Esta informação foi gerada a partir do sistema de informações da FUSESC, sendo seu conteúdo monitorado e de propriedade da FUSESC.