

# Indicadores Seguridade

# Plano Multifuturo II

31/05/2023

## Informações Gerais

ARPB	Luiz Aurélio de Oliveira	Tx Adm. (Participantes e Patroc.)	0,00% sobre o salário de participação
Atuário Responsável	Mirador Assessoria Atuarial Ltda	Tx Adm. (Assistidos % e prazo certo)	0% sobre o benefício
Tipo de Plano	Contribuição Variável (CV)	Tx Adm. (Assistido Vitalício)	0% sobre o benefício
Meta Atuarial	INPC + 3,87% ao ano	Tx de Benefício de Risco	0,00%

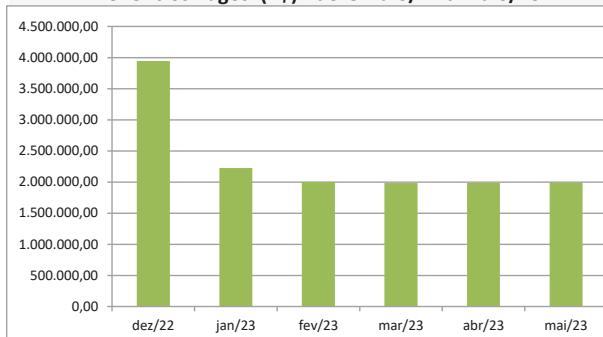
## Comentário Mensal

No mês de maio/2023:  
Sem alterações.

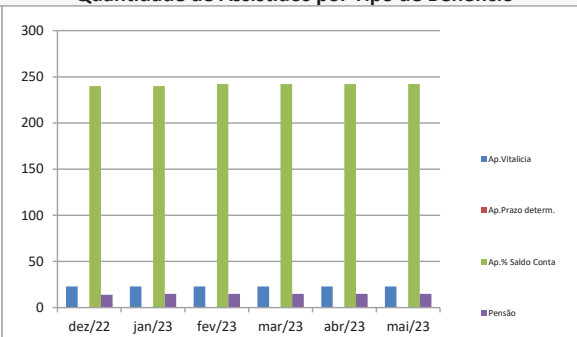
## Indicadores do Plano Multifuturo II - maio/2023

Patrimônio do Plano	Superávit do Plano	Pagamento de Benefícios	Participantes	Aposentados	Pensionistas	Total
R\$ 365.974.952,26	R\$ 18.764.719,26	R\$ 1.991.993,42	160	265	15	440

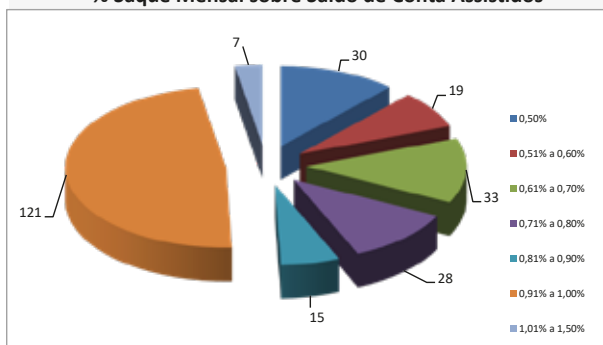
### Benefícios Pagos (R\$) - dezembro/22 a maio/23



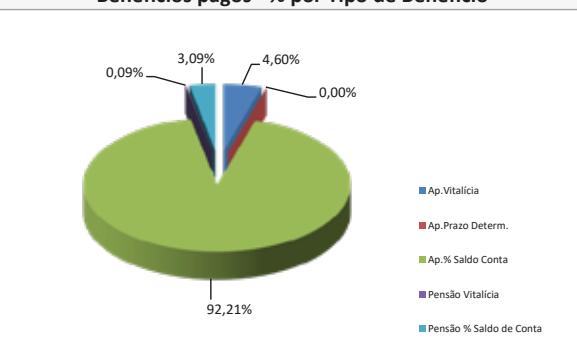
### Quantidade de Assistidos por Tipo de Benefício



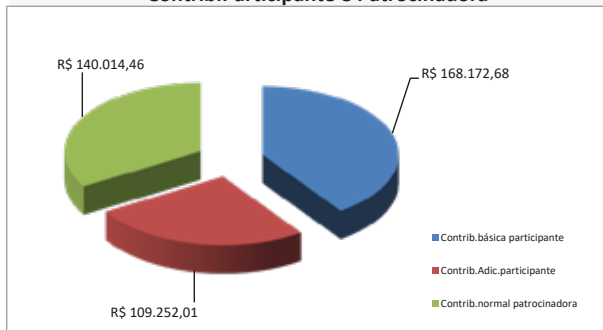
### % Saque Mensal sobre Saldo de Conta Assistidos



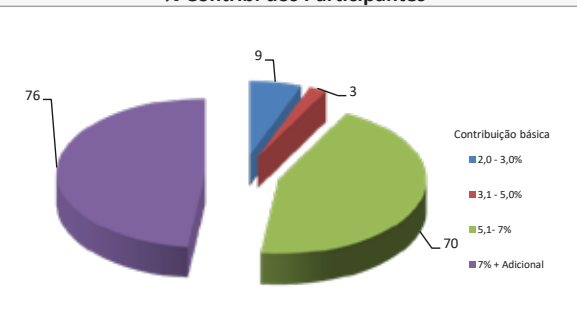
### Benefícios pagos - % por Tipo de Benefício



### Contrib. Participante e Patrocinadora



### % Contrib. dos Participantes



\* Este boletim tem caráter meramente informativo, não podendo ser distribuído, reproduzido ou copiado sem a expressa concordância da Fundação Codesc de Seguridade Social - FUSESC. Apesar de zelar pela exatidão dos dados a FUSESC não se responsabiliza pela total precisão das informações que poderão, eventualmente estar incompletas, resumidas ou sofrer alterações a qualquer momento.

Esta informação foi gerada a partir do sistema de informações da FUSESC, sendo seu conteúdo monitorado e de propriedade da FUSESC.