

**PLANO MULTIFUTURO I**
**31/03/2026**
**Informações Gerais**

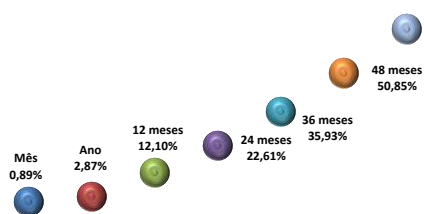
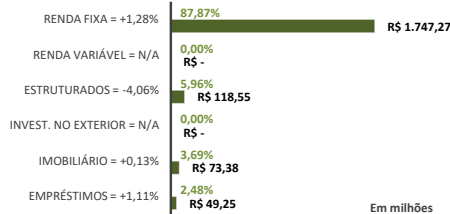
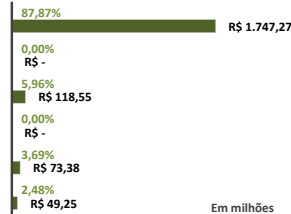
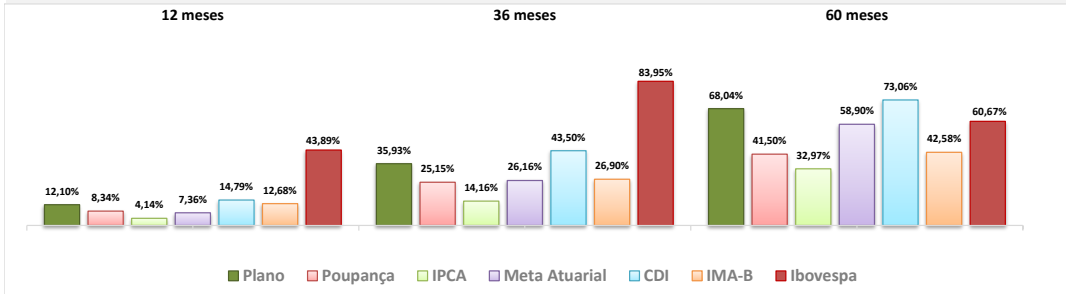
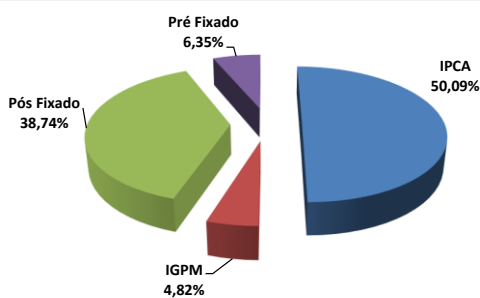
AETQ (Administrador Estatutário Tecnicamente Qualificado)	Carlos Eduardo Pitz
Custodia e Controladoria	Itaú Unibanco
Consultoria de Risco dos Investimentos	Aditus
Auditor Independente	BEZ Auditores Independentes S/S
Total dos Investimentos (R\$)	1.988.435.204,95

**Comentário Mensal**

Nos dias 17 e 18 de março, ocorreu a segunda do Comitê de Política Monetária do Banco Central do Brasil – COPOM, este decidiu reduzir a taxa Selic em 0,25% passando de 15,00% para 14,75% ao ano. O mês teve 22 dias úteis e a variação da taxa básica de juros da economia (Selic), foi de 1,21%. O IMA-B, índice de referência para as aplicações em títulos públicos lastreados em Notas do Tesouro Nacional, “série b”, NTN-b, teve variação positiva de 0,17%. O IRF-m, índice de referência para as aplicações em títulos públicos pré-fixados teve redução de -0,59%. O índice da Bolsa de Valores de São Paulo (B3) teve queda de -0,70% e o real se desvalorizou em -1,36% em relação ao dólar americano. O INPC subiu 0,91% em março, já o IPCA, índice de inflação oficial utilizado pelo Governo teve aumento de 0,88% no mês.

**Histórico de Rentabilidade do Plano**

Ano	Jan	Fev	Mar	Abr	Mai	Jun	Jul	Ago	Set	Out	Nov	Dez	Ano
2010	0,52%	0,85%	1,11%	0,56%	0,20%	0,83%	0,92%	0,86%	1,31%	0,90%	0,98%	1,14%	<b>10,66%</b>
2011	1,02%	1,06%	1,07%	1,27%	0,95%	0,76%	0,77%	0,85%	0,92%	1,20%	0,93%	1,29%	<b>12,78%</b>
2012	1,26%	0,97%	0,90%	0,86%	0,59%	0,78%	1,09%	1,09%	0,83%	1,63%	1,41%	1,87%	<b>14,11%</b>
2013	0,61%	0,07%	-0,48%	1,21%	-0,51%	-1,82%	0,88%	-0,24%	1,37%	1,70%	0,37%	2,47%	<b>5,71%</b>
2014	-0,72%	0,92%	1,80%	1,32%	0,90%	1,01%	0,72%	1,00%	0,55%	1,31%	1,24%	0,91%	<b>11,51%</b>
2015	1,02%	1,25%	1,45%	1,29%	0,93%	1,10%	1,16%	0,63%	1,39%	1,74%	1,70%	1,41%	<b>16,15%</b>
2016	1,34%	1,34%	1,23%	1,01%	0,94%	1,25%	1,06%	0,95%	0,70%	0,76%	0,38%	0,75%	<b>12,37%</b>
2017	1,08%	0,83%	0,77%	0,49%	0,50%	0,51%	1,02%	0,84%	0,74%	0,61%	0,52%	0,74%	<b>8,99%</b>
2018	1,21%	0,61%	0,66%	0,65%	0,25%	0,85%	1,09%	0,52%	0,66%	0,99%	0,53%	0,20%	<b>8,55%</b>
2019	1,05%	0,38%	0,69%	0,89%	0,75%	0,72%	0,67%	0,80%	0,50%	0,70%	0,42%	1,36%	<b>9,30%</b>
2020	0,87%	0,04%	-1,63%	1,17%	0,78%	1,20%	1,47%	0,55%	0,34%	0,75%	2,33%	1,81%	<b>10,06%</b>
2021	0,57%	0,53%	1,50%	1,10%	1,40%	0,87%	0,07%	0,41%	0,54%	-0,01%	1,34%	1,23%	<b>9,96%</b>
2022	1,05%	0,87%	2,08%	1,03%	2,18%	0,74%	0,29%	0,75%	0,68%	0,68%	0,23%	0,59%	<b>11,74%</b>
2023	0,87%	0,93%	1,51%	1,08%	1,24%	1,01%	0,80%	0,57%	0,37%	0,33%	1,76%	1,58%	<b>12,73%</b>
2024	0,26%	0,75%	0,62%	0,32%	0,63%	0,47%	1,17%	1,03%	0,59%	0,68%	0,75%	0,38%	<b>7,93%</b>
2025	0,96%	0,99%	1,01%	1,18%	1,03%	0,85%	0,93%	0,91%	1,01%	0,98%	0,78%	0,96%	<b>12,23%</b>
2026	1,06%	0,90%	0,89%										<b>2,87%</b>

**Rentabilidade do Plano**

**Desempenho Mensal**

**Composição da Carteira**

**Rentabilidade do Plano X Indicadores**

**Composição do Segmento de Renda Fixa**

**Composição do Segmento de Renda Variável**

Ibovespa Passivo 0,00%

Para a avaliação da rentabilidade é recomendável a análise de longo prazo.  
 \*A rentabilidade acima é aplicável exclusivamente aos participantes e assistidos do Plano de Benefícios em percentual de saldo de conta.  
 \*É recomendável a leitura cuidadosa do Regulamento do Plano de Benefícios e da Política de Investimentos.  
 \*A rentabilidade obtida no passado não representa garantia de rentabilidade futura.  
 \*A rentabilidade e o saldo de conta podem ser influenciados pela opção tributária, pela conversão em benefício ou ainda pela opção por um dos institutos da Lei Complementar nº 109/01.

\*Os investimentos não contam com qualquer garantia da Fundação Codecs de Seguridade Social - FUSESC, das empresas patrocinadoras, dos gestores, de qualquer mecanismo de seguro ou ainda, do Fundo Garantidor de Créditos (FGC).  
 \*Este boletim tem caráter meramente informativo, não podendo ser distribuído, reproduzido ou copiado sem a expressa concordância da Fundação Codecs de Seguridade Social FUSESC. Apesar de zelar pela exatidão dos dados, a FUSESC não se responsabiliza pela total precisão das informações que poderão, eventualmente, estar incompletas, resumidas ou sofrer alterações a qualquer momento.